

Journées Européennes du patrimoine

Programme du 21 sept 2024

Au Cap'Orne, sur le site des Portes de l'Orne à Amnéville



Maquette animée d'aciérie

De 9h à 18h

Visite libre

Animée par son réalisateur Louis D'Agnillo

Né en 1970 à Rombas et fils de métallurgiste, Louis D'Agnillo a été formé eu métier de conducteur routier à Talange. Il a travaillé pendant plus de 20 ans au Luxembourg comme frontalier. Depuis son enfance, il se passionne pour le modélisme ferroviaire : il avait été très impressionné par le magnifique réseau qui appartenait à un ami de son père. En reconversion depuis peu, il s'est impliqué dans différents clubs où il a pu se perfectionner et développer sa propre démarche. Le modélisme ferroviaire est un puissant support de communication, il permet de mettre en valeur une culture ou un pays.

C'est pour ça qu'il a mis au point une maquette d'une usine « type », qui est un outil pour mieux comprendre en temps réel le processus de fabrication de l'acier.



Musée des objets de la bricole

De 9h à 18h

Visite libre

Plongez dans l'univers des sidérurgistes à travers une collection d'outils et d'objets du quotidien. Chaque pièce raconte une histoire, témoignant du savoir-faire de ceux qui ont marqué l'industrie sidérurgique. Un véritable voyage dans le temps ...

Tous les objets sont prêtés ou donnés par des anciens sidérurgistes.

Expo "Les Pépites des Cafés-Sidé"

De 9h à 18h

Visite libre

Exposition de Charlie Zanello

Né en 1985 en Moselle. Tout petit, Charlie dessinait sur ses mains. En grandissant, il a étudié l'art à l'Université de Strasbourg puis Metz où il s'est payé le luxe de dessiner sur du papier. Il a ensuite travaillé six ans à la librairie du Centre Pompidou-Metz. Aujourd'hui, Charlie est dessinateur, illustrateur et auteur de bandes dessinées. Ses travaux sont publiés dans la revue 'Fluide Glacial' depuis 2012 ainsi qu'aux éditions Le Gouteur Chauve, Le Mégot, Le Potager Moderne, Radio Nova ou encore dans la revue Court Circuit. En parallèle, il intervient auprès de publics variés dans le cadre d'ateliers de dessin (mairies, écoles, universités, prisons). Il collabore également avec l'Orchestre National de Metz depuis un an.

Charlie a su, avec humour, capturer les moments forts des précédents Café-Sidé au Cap'Orne.

Une exposition en BD, pleine de vie, où chaque dessin raconte une histoire, une anecdote, ou un souvenir du "monde de l'Usine".

Une visite qui ne manquera pas de vous faire sourire et qui invite à s'interroger ...

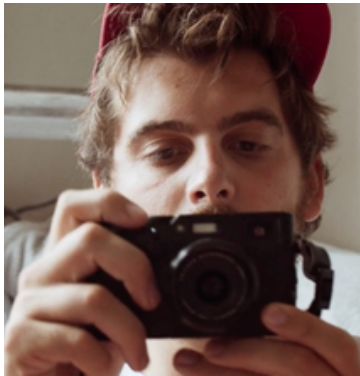


Dessin de Charlie Zanello

Studio de témoignage

10h à 12h, 13h à 15h, et de 17h à 18h

Inscription sur place



Avec Mickael Stibling

Auteur photographe et multimédia, depuis plusieurs années, Mickael mêle pratique photographique, documentaire, artistique et numérique au sein de projets et d'ateliers d'éducation aux images et aux médias. Actuellement, il coordonne le projet de résidence de photographie et science du Lab'CEN et le projet Vues d'ici, une expérience artistique et culturelle de démocratie contributive à destination des jeunes des quartiers populaires. En parallèle, il développe un travail photographique personnel qui interroge le rapport à l'espace urbain, ses représentations et l'évolution des territoires, notamment du point de vue de ses habitants.

Vous avez travaillé à l'usine de Rombas? A l'aciérie de Gandrange? ou ailleurs ? Vous connaissez quelqu'un qui y travaillait ? Vous avez un lien avec l'univers sidérurgique ? Venez nous raconter votre expérience, transmettre votre témoignage et laisser votre trace...

Histoire et enjeux des flux migratoires d'une région sidérurgique

Intégration, assimilation, inclusion et exclusion sociales

à 10h

Inscription conseillée

Conférence par Piero Galloro

Piero Galloro est professeur de sociologie à l'Université de Lorraine. Docteur en Histoire, spécialiste des questions d'immigration, d'altérité et de représentations sociales, des relations interculturelles, des discriminations, du racisme et de la xénophobie. Directeur du département de sociologie il est membre du Centre de Recherche sur les Expertises, les Arts et les Transitions (CREAT) sur le campus de l'université de Lorraine - Metz

Seront abordés les enjeux de flux migratoires de la fin du XIXe siècle à nos jours, leurs rôles économiques, culturels et sociaux tant à l'échelle des pays d'accueil que des régions spécifiques comme la Lorraine, ainsi que la manière dont les populations extérieures ont été accueillies, les représentations sociales qu'elles ont générées. Seront questionnées les enjeux actuels d'intégration, d'assimilation et d'inclusion/exclusion sociales en démontant les mécanismes de méconnaissance propres à la xénophobie et au racisme.



Café-Sidé - 4ème édition

De 15h à 17h

Inscription conseillée

avec Marcel Koch et Gérard Davron, anciens sidérurgistes

Un moment pour partager des histoires, des anecdotes et des rires autour du monde de la sidérurgie, avec un focus spécial sur la thématique de la bricole. Que vous soyez sidérurgiste, proche de sidérurgistes, ou simplement curieux, le café-sidé est ouvert à tous ! 🍷 En présence de Charlie Zanello, Dessinateur





Photo festival Itinérances, Alès 2016

Ciné-Projection

“La Trace des Pères”

à 18h

Inscription conseillée

En présence d’Emmanuel Graff, le réalisateur du film

Emmanuel Graff, né en 1965, a vécu les premières années de sa vie à Uckange, à côté de l’Usine, puis à Thionville. En 1979, alors âgé de 14 ans, sa famille migre à Lausanne en Suisse. Mais après quelques années, il revient régulièrement dans la région et se découvre fasciné par ces « Géants de Fer » et également attiré par le brassage des populations créé par ce tissu industriel. Après des études de développement à Genève et des études de socio-anthropologie à Lausanne en 1988, il cherche à mêler sa passion pour le cinéma avec le regard de sociologue acquis à l’université.

La Trace des Pères interroge le spectateur sur la transmission du patrimoine ouvrier au travers de trois générations : les seniors qui ont connu l’âge d’or de la sidérurgie dans le bassin lorrain, les « quadras » vus comme des passeurs de mémoire et de valeurs, et enfin les jeunes dont on pense qu’ils sont indifférents à leur environnement mais dont le film montre une réalité moins caricaturale.

Refusant la nostalgie et mettant l’accent sur les richesses de la région, à savoir sa jeunesse et sa diversité culturelle, La Trace des Pères se veut tourné vers l’avenir et ne se veut pas film pédagogique : il s’agit de surprendre et d’interroger.



Nous contacter

09 74 11 99 45

lecaporne@portesdelorne.fr

LE CAP'ORNE Rue du Vieil Amnéville / rue Ampère 57 360 AMNEVILLE

 @lecaporne

 @cap_orne

 www.portesdelorne.fr

